



**Itinéraire 3**  
**Le Drumont**  
**La route des chaumes**



14,5 km



5-6 h



957 m



difficile

**Belle randonnée, en partie sur les chaumes avec de beaux points de vue sur les sommets environnants, dont le Grand Ballon et le Markstein.**



**Recommandations :**

- itinéraire destiné à de bons marcheurs (longueur et surtout dénivelé).
- bonnes chaussures de montagne nécessaires
- bâtons de marche recommandés
- restauration possible au refuge du Gustiberg ou au restaurant du Drumont sur réservation.



**Attention, les départs de sentiers sont parfois discrets ! Soyez sur vos gardes.**

- 01** Départ du centre, route de Mollau vers Urbès, rue d'Urbès puis rue de Buhl.
- 02** RN 66, passage protégé puis rue du Brisgau où on suit le panneau Gustiberg.
- 03** Rue du Printemps, à gauche
- 04** Rencontre triangle jaune avec disque rouge
- 05** Refuge gîte du Gustiberg, 1h45 entre le point 4 et 5.

- 06** Engagez-vous à droite pour rejoindre le disque bleu - Drumont.
- 07** Rejoignez la crête
- 08** Rencontre avec le disque bleu, grimpez vers le Drumont (à droite → Fellinging)
- 09** Cabane et croisement avec le disque rouge qui vous ramènera à Urbès.
- 10** Rue du Brisgau à Urbès = **01**



**Nos services + randonneurs**

- Possibilité de séchage des équipements et des chaussures
- Mise à disposition de bacs de rangement pour les chaussures
- Mise à disposition d'une trousse à pharmacie adaptée
- Un petit-déjeuner varié et complet pour randonneur
- Des paniers-repas à emporter
- Un service de réservation pour la nuitée suivante chez un autre hébergeur accueillant des randonneurs
- Mise à disposition d'une documentation centrale d'informations actualisées sur la randonnée ainsi que des informations sur la météo
- Mise à disposition ou vente de cartes
- Propositions d'activités en cas de mauvais temps
- Possibilité de laver le linge
- Encadrement possible par un accompagnateur qualifié



**Exemple de séjour:**  
**"Au fil de la nature"**



**3 jours** | chambre double | à partir de  
**2 nuits** | pension complète | **130 €**

**Jour 1**

**Matinée :** Installation  
Déjeuner au centre du Torrent  
**Après-midi :** "Ballon des Vosges" + visite du parc Wesserling  
**Soirée :** Animation sur l'industrie textile

**Jour 2**

**Journée :** circuit "La route des chaumes" + accompagnateur  
Déjeuner dans une ferme auberge  
**Soirée :** Sur le thème de l'Alsace

**Jour 3**

**Matinée :** Le Chauvelin : Grand Angle / ou visite du Moulin à Huile  
**Déjeuner** Sous forme de panier-repas / ou au centre du Torrent  
**Après-midi :** Départ



Profitez du charme, du confort et des services des 5 centres d'hébergement engagés et découvrez les circuits pédestres créés pour vous par la FFRandonnée à partir des sentiers balisés par le Club Vosgien.

Plus de renseignements :  
[www.aja-tourisme.fr](http://www.aja-tourisme.fr)  
**03 88 24 03 09**



**3 randonnées exceptionnelles**  
autour du centre du "Torrent"

**STORCKENSOHN**



**Explorez, partagez, respirez !**



## Séjour Torrent



### 1 Le Chauvelin

Nature et industrie sont au rendez-vous jusqu'au sommet de la vallée, où un panorama à 360° vous laissera sans voix.



### 2 Rouge Gazon

La vie en montagne n'aura plus de secret pour vous à la fin de cette randonnée, où vous découvrirez les secrets de la marcairerie, les fermes auberges et l'élevage.



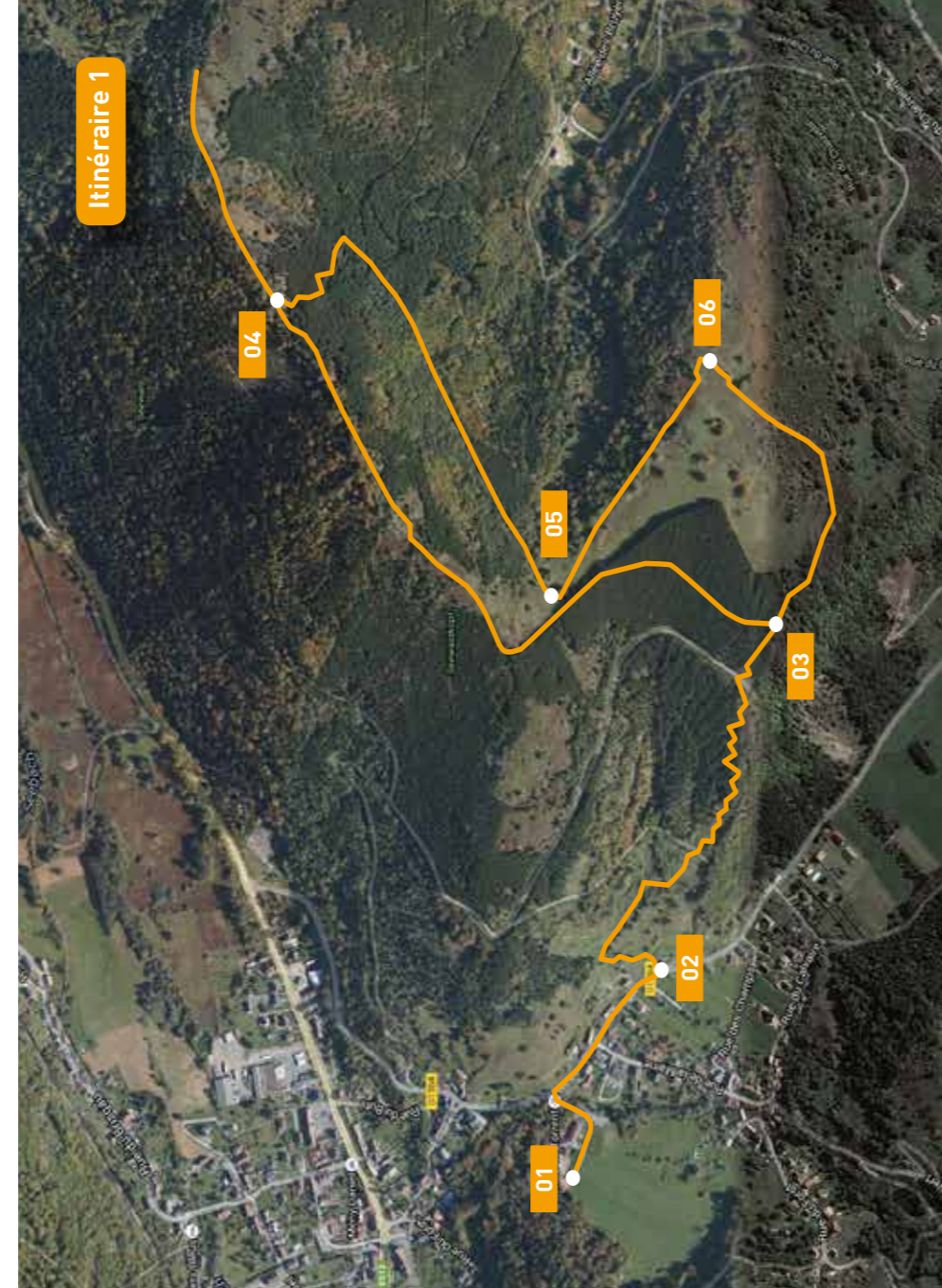
### 3 Le Drumont - La route des chaumes

Ce sentier vous transportera au plein cœur du Massif des Vosges. Prenez votre bouffée d'oxygène et laissez-vous emporter au milieu de cette vaste forêt.

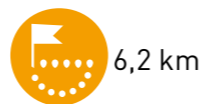


Le Centre du Torrent est situé sur un parc arboré de 7 hectares en plein Massif des Vosges. Les chambres disposent d'une belle exposition et d'une vue dégagée sur un pâturage avec les montagnes en arrière plan, une clairière au calme près d'un torrent et des petits sentiers. L'établissement se compose de 3 bâtiments distincts pouvant être loués ensemble ou séparément. Le logement se compose de 70 couchages en chambres et 40 couchages en dortoirs complétés par 3 grandes salles d'activités de 40, 70 et 120 places. Le restaurant de 150 places ouvert sur la nature environnante propose une cuisine alsacienne généreuse et soignée dans une ambiance conviviale.

### Itinéraire 1



### Itinéraire 1 Le Chauvelin



6,2 km



2h30



414 m



moyen

**01** Départ du centre Le Torrent via la passerelle sur le parking. Traversez le parking du musée et prenez la direction de Mollau.

**02** Prenez le chemin qui monte à gauche, balisage disque rouge. Attention, chemin escarpé et glissant par temps humide.

**03** Place des Tilleuls, aire de pique-nique et point de vue sur la vallée. Prenez le sentier à gauche, balisage disque rouge jusqu'au Huselberg.

**04** Prenez à gauche à la côte 677, le chemin en pente raide balisé disque rouge.

**05** Ne franchissez pas la clôture des parcs animaux, tournez à gauche sur le chemin presque parallèle à la clôture.

**06** Partez à droite en légère remontée (ne suivez pas la clôture) jusqu'au point 3. Pour le retour, reprenez le même chemin escarpé. Attention, pente raide.



### Itinéraire 2



### Itinéraire 2 Rouge Gazon



11,8 km



4h30



795 m



difficile

### Recommandations :

- ▶ itinéraire destiné à de bons marcheurs (longueur et surtout dénivelé et pentes fortes)
- ▶ bonnes chaussures de montagne nécessaires (semelle et tige haute)
- ▶ bâtons de marche fortement recommandés
- ▶ restauration possible au restaurant du Rouge Gazon

**Attention, les départs de sentiers sont parfois discrets ! Soyez sur vos gardes.**



**01** Traversez la passerelle.

**02** Prenez la rue de la Mairie.

**03** Engagez vous dans la rue du Forst.

**04** Au transformateur, suivez le balisage rouge-blanc-rouge.

**05** Montez à gauche (la balise est peu visible du sentier).

**06** Sortez du parc et prenez à droite vers Darain, sentier non balisé, mais bien fléché.

**07** Jonction avec le triangle jaune.

**08** Jonction avec le disque rouge.

**09** Quittez le triangle jaune et suivez le disque rouge.

**10** Suivez le disque bleu vers la Tête du Rouge Gazon, puis à droite vers le point de vue.

**11** Point de vue vers le Nord et Nord-Est (Grand Ballon).

**12** Départ du sentier balisage : rouge-blanc-rouge.

**13** Gazon Vert.

**14** Prenez le chemin à gauche.

**15** Bifurcation sentier balisé rouge-blanc-rouge et chemin.

**16** Débouché du sentier : possibilité à gauche par chemin ou à droite par sentier (Attention, ruisseau à traverser !).

**17** Bifurcation rouge-blanc-rouge par Forst.